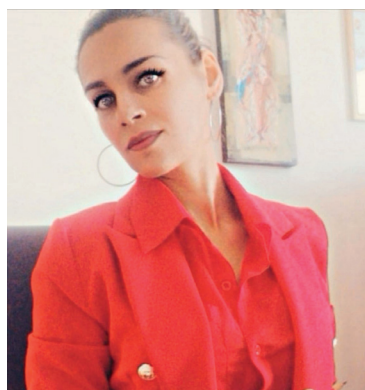


ergonomia

progettiamo le vostre sensazioni

“Ergonòmia” rappresenta il connubio fra due professionisti del mondo del design. Due giovani che non hanno abbandonato le radici decidendo di investire nel proprio territorio: l'imprenditrice **Maria Teresa Raffaele** con la sua **Rmt** e l'architetto **Pasquale Rachiele** titolare dello studio **Park lab**.



Rmt coglie l'eredità di famiglia e nel 2013 si rinnova con un nuovo nome e un nuovo brand. **Maria Teresa Raffaele** continua dunque l'attività del padre arricchendola con idee fresche e innovative. Si tratta di

un'azienda specializzata nel settore dell'**arredamento**, punto di riferimento nel Vibonese sia per i privati che per le **strutture ricettive (lidi, hotel, ecc.)**. Con il tramandarsi dell'attività da padre in figlia oltre a cambiare il nome si dà inizio a una nuova storia. Il brand **Rmt** è un acronimo per differenziarsi dalla concorrenza, secondo la celebre tradizione della réclame che conta. Per questo motivo l'imprenditrice **Maria Teresa Raffaele** ha voluto fortemente specializzarsi introducendo nel proprio portafoglio anche gli arredi da interno. La sua, oggi, è infatti una realtà capace di soddisfare le **esigenze dei propri clienti a 360 gradi**.



Pasquale Rachiele si è laureato in **Architettura** all'università Mediterranea di Reggio Calabria col massimo dei voti. La sua è stata una tesi basata sulle **micro-architetture modulari** e sulla **sostenibilità** e adattabi-

lità dell'Architettura alle esigenze e **usi moderni**. La sua attenzione è stata da sempre focalizzata sulla **dimensione umana** e sui particolari che determinano la **qualità degli spazi** nei quali viviamo e lavoriamo, dalle forme ai colori, dai materiali alle tecnologie. Questo *modus operandi* ha subito attirato la sua attenzione sui **centri storici**, dove c'è necessità di lavorare all'interno di vincoli importanti e soprattutto dove l'unità di misura principale è il centimetro invece del metro. Qui il focus ricade prevalentemente nel campo delle **ristrutturazioni** e dunque della **riqualificazione dell'esistente**. La sua idea di Architettura passa per 2 concetti principali: la necessità di **integrare le forme morbide e gli angoli mediati** che caratterizzano i suoi lavori, con la natura prettamente razionale delle architetture esistenti. Il tutto prediligendo la volontà di dare un'impronta artigianale ai lavori, avvalendosi, quando possibile, delle **maestranze** e degli **artigiani dei luoghi** nei quali esegue i suoi lavori. Per questo gli piace definire il suo lavoro “**Archigianato**”, felice connubio tra modernità e tradizione, tecnologia e artigianato, guidato da una visione armonica, ritmica e su misura delle forme. «Come il sarto con l'ago, così l'architetto con la matita».

rmt
A R R E D O



CONTATTI

mariateresaraffaelevv@gmail.com

pasrac@gmail.com

A breve potrai seguirci anche
sulla nostra pagina Instagram